

京都ポルタへご出店のテナント様へ

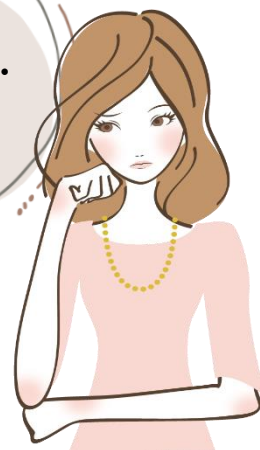
POS レジ レンタルサービスのご案内

インボイス
対応

満足度 No.1!!



出店時、POS レジをレンタルしたいけど、
どこから業者を探せばいいのかわからない・・・
そんなテナント様へ、POS レジをレンタルにて
ご利用いただけるサービスをご紹介します！



POS レジ レンタルサービスとは？

「POS レジを保有していない」「POS レジの手配や準備に困っている」
そんなテナント様向けに、POS レジをレンタルにてご利用いただけるサービスです。

POS レジ レンタルサービスの主な特徴

弊社の POS レジは、どなたでも操作できるシンプルな仕様。
プリンタも内蔵されたコンパクトなパッケージで、女性でも扱える軽量設計！
イベント会場・催事出店・特設店舗など様々な場面でご活用いただけます。

最短1日から
期間に合わせて
ご利用可能！

期間に合わせた
リーズナブルな
料金プラン！

利用料金に基本設定
電話サポート込み！

本体にプリンタ
ディスプレイを内蔵
煩わしい接続不要

設置場所を
選ばない
軽量設計！

利用期間に合わせた
レシートロール紙の
無料提供サービス

レンタルプランのご紹介

Day プラン

¥ 2,000 / 日

(税込 ¥ 2,200 / 日)

基本提供サービス

Week プラン

¥ 8,000 / 週

(税込 ¥ 8,800 / 週)

基本提供サービス
+ レシートロール紙 2 巻

Month プラン

¥ 18,000 / 月

(税込 ¥ 19,800 / 週)

基本提供サービス
+ レシートロール紙 5 巻



ご利用料金

各レンタルプラン + オプション (任意) + 輸送費用 (出荷準備、往復送料等)

※輸送費用: ¥ 6,000- (税込 ¥ 6,600-)



基本提供サービス

- ・ POS 本体、キャッシュドローア、ハンデイスキャナ (POS 操作マニュアル・設置マニュアル付属)
- ・ 基本設定 (店舗設定・部門設定・担当者設定)
- ・ レシートロール紙 1 巻 (本体セット分)
- ・ レンタル機器返却後、電子ジャーナル・標準分析帳票のご提供
- ・ 電話サポート
- ・ ハードウェア障害対応

※通常用途外の機器破損、紛失については別途修理費、または機器費用をご負担いただきます。



オプションプランとご利用料金について

充実のオプションプランも多数ご用意しています！

詳細については、お気軽にお問合せ下さい。

レジ設置

¥ 10,000-

(税込 ¥ 11,000)

現地設置作業

商品マスタ設定

¥ 6,000-

(税込 ¥ 6,600)

商品の単価設定

店舗ロゴ設定

¥ 3,000-

(税込 ¥ 3,300)

ロゴの取込・設定

レジ操作教育

¥ 10,000-

(税込 ¥ 11,000)

レジ操作教育

レジ撤去

¥ 7,500-

(税込 ¥ 8,250)

レジ撤去作業



売上報告用レシート機能のご紹介

出店テナント様は、営業終了後に当日の売上報告として、MallPro というアプリケーションにて売上報告を行う必要があります。

MallPro での入力時に便利な特別機能をご紹介します。

※当機能は JR 西日本京都 SC 開発(株)様と共同開発した特別機能です。



MallPro とは？

京都ポルタ様へ日々の売上報告を行う際に利用するアプリケーションです。営業終了後に各入力項目を計算し、端末に入力して報告を行います。

独自機能について

レンタル POS レジは MallPro に入力する各入力項目の金額を記載したレシートが精算後自動的に印刷される仕組みです。印刷された売上報告レシートを参照しそのまま各項目を入力するだけ！スムーズな売上報告を実現します。

MallPro 入力項目一覧

No	項目	POS レジで登録した内容
1	客数	客数
2	現金	現金売上 (合計)
3	クレジット	クレジット売上 (合計)
4	ギフト	SC 販促券、ギフト券の売上合計
5	電子マネー	電子マネーの売上合計
6	ポイント	ポイント利用の売上合計
7	掛売上	掛売金、自店販促券、自店その他の売上合計
8	総売上	総売上
9	消費税	消費税 (合計)
10	売上控除	売上控除 (合計)
11	純売上	純売上
12	現金在高	現金売上
13	売上点数	売上点数 (合計)
14	その他 1 (返品)	返品合計額

レシート (サンプル)

** (精算) 売上報告 **		
店舗No	00000001	
ポルタ催事店舗		
2023年05月01日(月)		12:34
営業日付:2023年05月01日		

【売上報告】 (MallProへの入力用)		

客数	7人	
現金	3件	¥3,000
クレジット	1件	¥1,000
ギフト	3件	¥1,000
電子マネー	1件	¥1,000
ポイント	1件	¥1,000
掛売上	2件	¥0
総売上		¥7,000
消費税		¥476
売上控除		¥910
純売上		¥5,614
現金在高		¥3,000
売上点数	6点	
その他 1 (返品)		-2,000

お申込み方法・お問合せ先

POS レジ レンタルサービスの詳しい内容について

レンタルサービスについて、詳しい内容を弊社 HP より閲覧いただけます。

【PC からの閲覧はこちら】

<https://www.kk-space.co.jp/rentalpos-request>

【携帯電話からの閲覧はこちら】



お申込み方法について

レンタルサービスについては、スムーズにお使いいただくため、事前申込み制とさせていただきます。
レンタルサービスのご利用を希望される際は、申込みフォームよりお申込み下さい。

【PC からの申込みはこちら】

<https://www.kk-space.co.jp/rentalpos-entry>

【携帯電話からの申込みはこちら】



ご質問・お問合せについて

ご質問・ご不明点等は、こちらまでお問い合わせ下さい。

株式会社スペース 大阪支社 レンタル POS 事業部

E-Mail : space-osaka@kk-space.com

TEL : 06-6105-7590